

Wie nutze ich den Ondasys-Editor?

1. Schritt:

Download Programm und Fragebögen



Der Download des Programms erfolgt von unserem Kundenportal:

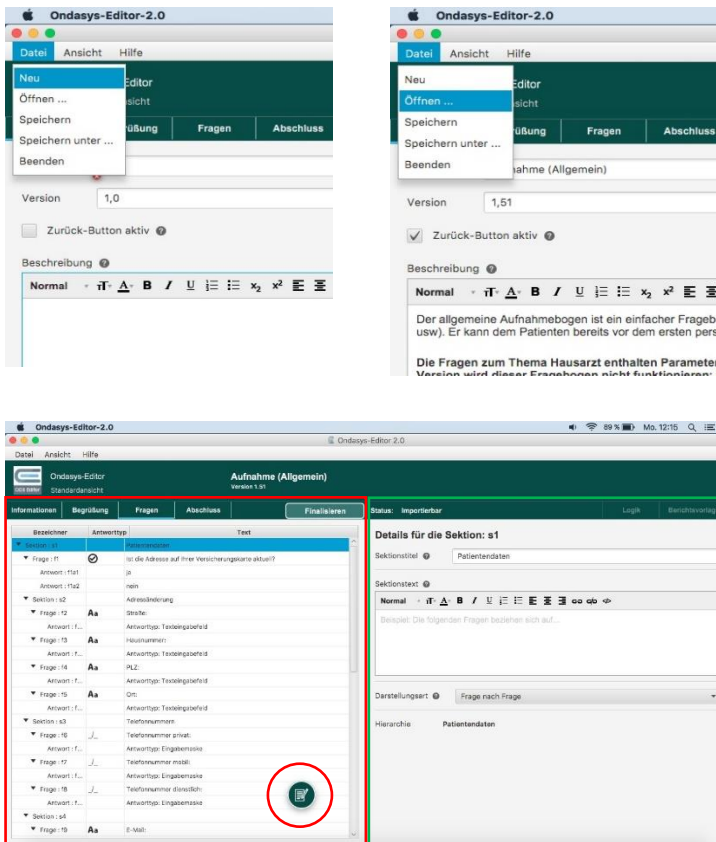
www.epikur.de/portal
Das Portalpasswort lautet Berlin

Navigieren Sie in den Download-Bereich und klicken Sie Ihren Link an, um die passende Installationsdatei für Mac oder Windows herunterzuladen (roter Rahmen).

Im Download-Bereich stehen Ihnen auch bereits fertige Fragebögen zur Verfügung, die Sie mit dem Editor individuell abändern können (grüner Rahmen).

2. Schritt:

Dateiöffnung und Bearbeitung



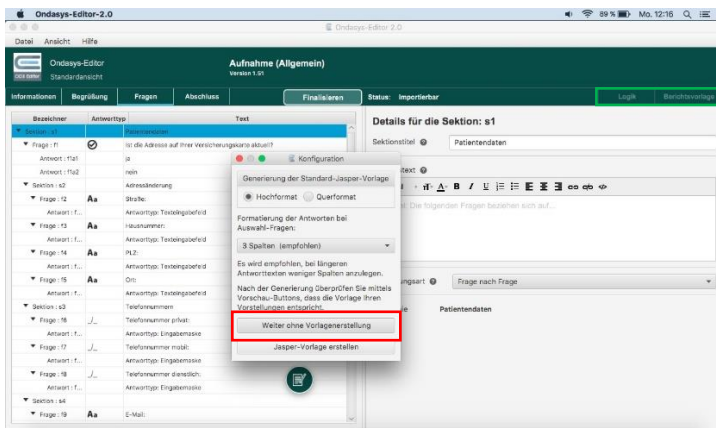
Nach erfolgreicher Installation haben Sie wahlweise die Möglichkeit, einen eigenen Fragebogen über den Reiter *Datei* – *Neu* zu erstellen, oder einen fertigen Fragebogen aus unserem Download-Bereich über den Reiter *Datei* – *Öffnen* anzupassen und abzuändern (Voraussetzung ist, dass Sie die fertigen Fragebögen aus dem Kundenportal heruntergeladen und auf Ihrem System gespeichert haben).

Wesentliche Angaben zur Struktur und Inhalt eines Fragebogens werden in der zweitgeteilten Ansicht des Reiters *Fragen* festgelegt. Mit Hilfe des runden, grünen Bearbeitungs-Buttons können im linken Übersichtsfenster (rot) einzelne (Fragebogen-) Sektionen, Fragen und Antworten *hinzugefügt*, *dupliziert* und/oder *gelöscht* werden. Im rechten Detailbereich (grün) besteht die Möglichkeit, Fragen näher zu spezifizieren und zwischen unterschiedlichen Antworttypen auszuwählen.

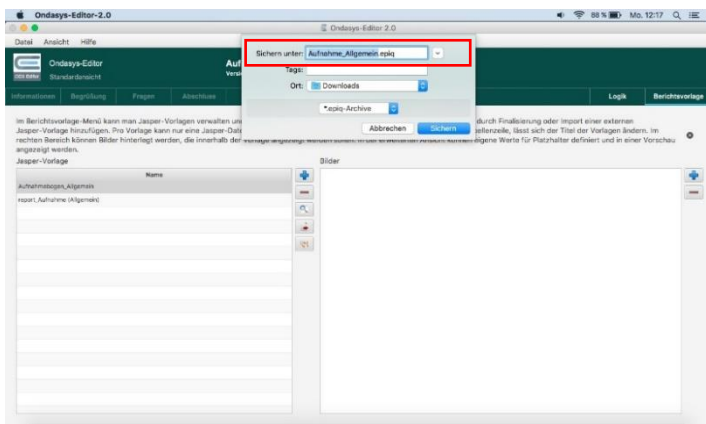
Zusätzliche Informationen wie eine individuelle Begrüßungs- und Abschlussformel können in den Reitern *Informationen*, *Begrüßung* und *Abschluss* hinterlegt werden.

3. Schritt:

Finalisierung und Speichern



Nachdem alle notwendigen Eingaben durch den Benutzer vorgenommen wurden, müssen die Fragebogeninhalte finalisiert werden – dazu dient der Button *Finalisieren*. Bei einer erfolgreichen Finalisierung wird eine Berichtsvorlage konfiguriert und erstellt; im Reiter *Berichtsvorlage* können Sie die Vorschau ansehen oder die Berichtsvorlage mit anderen Optionen konfigurieren lassen. Im Reiter *Logik* können Regeln für das „Überspringen“ von bestimmten Fragen anhand von Patientenantworten angelegt werden.

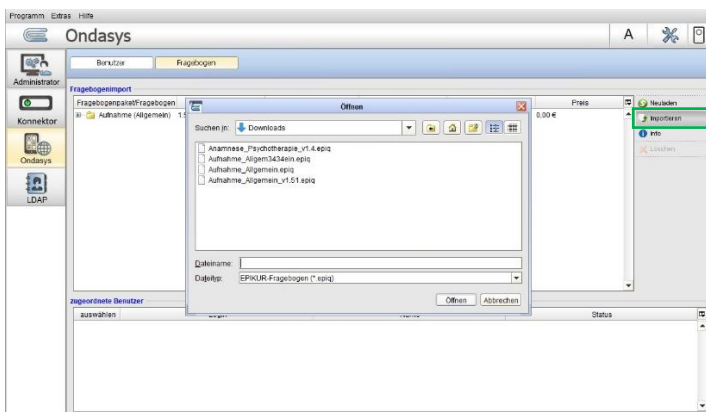


Werden Inhaltsänderungen (z.B. Änderung der Fragen- oder Antworttexte oder der Fragen- oder Antwortreihenfolge bei vorgefertigten Fragebögen) vorgenommen, muss eine neue Berichtsvorlage generiert werden, damit Fragebogeninhalte richtig abgebildet werden. Die alte Version ist in diesem Fall manuell zu entfernen. Logik-Regeln sollten ebenso auf Gültigkeit geprüft werden.

Wichtig ist, dass der Fragebogen als eine .EPIQ-Datei in einem Speicherpfad Ihrer Wahl über den Menüpunkt *Datei – Speichern unten* abgelegt wird, damit der Import in EPIKUR reibungslos funktioniert.

4. Schritt:

Import in EPIKUR



Der Import eines abgespeicherten Fragebogens erfolgt in EPIKUR über die Administrator-Ebene. Unter der Ansicht *Ondasys* im Reiter *Fragebogen* ist es über den Button *Importieren* möglich, die mit dem Editor erstellten Fragebögen in EPIKUR einzubinden. Nach erfolgreichem Import kann der Fragebogen wie gewohnt auf Benutzerebene mit Hilfe des Zuweisungsassistenten dem Patienten zugeordnet werden.

Voraussetzung ist, dass die Ondasys-Funktionalität unter EPIKUR freigeschaltet und abgeschlossen ist. Nähere Informationen hierzu und zur Verwendung finden Sie im Handbuch.

Wir sind für Sie da

Sollten noch Fragen bestehen, wenden Sie sich bitte an unseren Support. Telefonisch erreichen Sie uns montags bis freitags von 8 bis 17 Uhr unter **+49 30 340 601 102**. Oder senden Sie uns eine E-Mail an support@epikur.de.