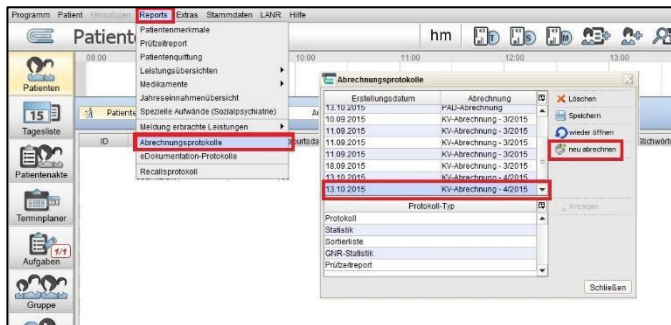


Abrechnung mit dem falschen Quartal durchgeführt

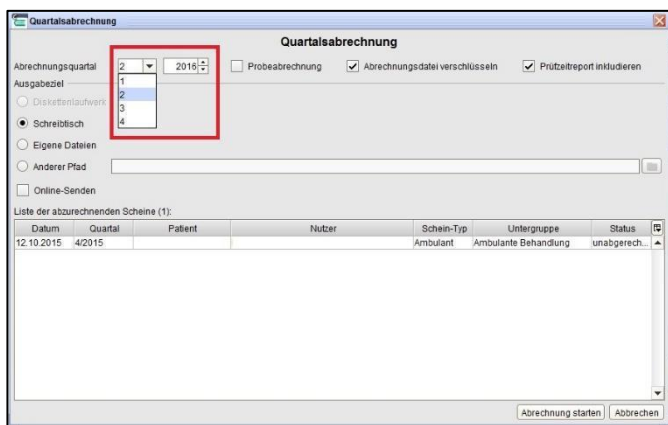


Mitteilung von der KV

Sollten Sie von der KV die Mitteilung bekommen, dass die Abrechnung mit einem falschen Quartal stattgefunden hat, müssen Sie eine Abrechnung, der das richtige Quartal zugrunde liegt, an die KV senden.

Dieser Fehler tritt hauptsächlich nach dem Jahreswechsel auf, also wenn die Abrechnung für das vierte Quartal des Vorjahres durchgeführt werden soll.

Abrechnung erneut durchführen



Da es sich um die gleiche Abrechnung handelt, müssen nicht mühsam alle Scheine erneut geöffnet werden. Sie können alle Scheine also mit einem Mal neu abrechnen.

Klicken Sie hierzu in EPIKUR auf *Reports* -> *Abrechnungsprotokolle*. Wählen Sie die zuletzt durchgeführte Abrechnung aus und klicken Sie rechts auf *neu abrechnen*. Jetzt befinden Sie sich im gewohnten Abrechnungsfenster. Hier wählen Sie das zutreffende Quartal aus und führen die Abrechnung erneut durch.

Somit ist die Abrechnung abgeschlossen und kann an die KV auf gewünschtem Weg übermittelt werden.

Wir sind für Sie da

Sollten noch Fragen bestehen, wenden Sie sich bitte an unseren Support. Telefonisch erreichen Sie uns montags bis freitags von 8 bis 17 Uhr unter **+49 30 340 601 100**. Oder senden Sie uns eine E-Mail an support@epikur.de.